

## El Museu del Ter de Manlleu, a la Xarxa de Recerca Etnològica

Manlleu

EL 9 NOU

El Museu Industrial del Ter (MIT) de Manlleu serà una de les 13 entitats que formaran part de la Xarxa de Recerca Etnològica, impulsada des del Departament de Cultura de la Generalitat. El conseller de Cultura, Ferran Mascarell, va signar dimecres el conveni per a la creació d'aquesta xarxa. Mascarell va destacar que aquest conveni "vol promoure el treball, a tres anys vista d'estudi, anàlisi i difusió de la nostra vida etnològica feta des del punt de vista de diferents municipis del territori".

Les entitats que formen part de la xarxa tenen entre els seus objectius l'impuls de la recerca, la conservació i la difusió del patrimoni etnològic de Catalunya, a través de grups de treball, publicacions i jornades.

## Les jornades es completen amb una exposició a l'ACVic Més de 150 experts debaten a la QUAM sobre art i educació



L'exposició "Art+Escola+Entorn", inaugurada diumenge al matí, es podrà visitar fins al dia 5 de gener

Vic

J.V.

Les pràctiques artístiques són cada vegada més presents en l'educació. Ho han

demonstrat les dues jornades de la QUAM, que han tingut lloc a Vic divendres i dissabte sota el lema "Mecanismes de porositat: Art, Educació i Territori". La convocatòria

de l'ACVic va reunir més de 160 participants a l'auditori del Sucre, entre els inscrits i els que hi preniën part més activa com a ponents.

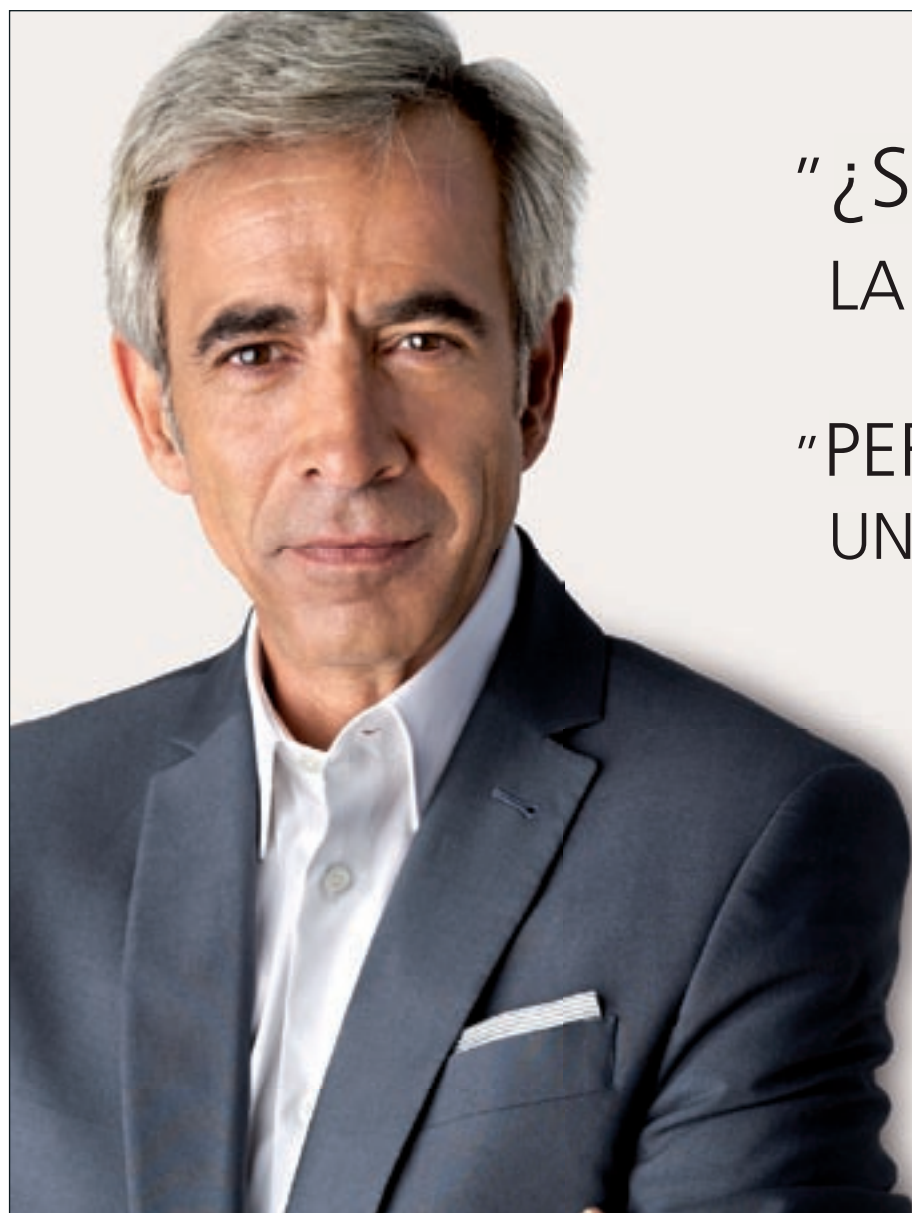
L'objectiu de la QUAM

d'enguany, reduïda a dos dies de fòrum i sense la part *pràctica* en forma de tallers, era "transferir experiències i coneixements entre agents que no sempre van junts", explicava Ramon Parramon, director d'ACVic. En els últims anys, des de les escoles fins a les universitats passant pels museus han integrat l'art com a forma de vehicular coneixements. La crisi ha fet que s'hi puguin destinar menys recursos però això s'ha compensat amb l'acció des de la base: "Això obliga que surtin altres formes d'autogestió, de pràctiques col·laboratives", deia Parramon. Aquestes iniciatives tenien un paper destacat en la QUAM.

Les jornades s'han acabat però en certa forma mantenen una continuïtat. Diumenge al migdia, a l'ACVic, s'inaugurava l'exposició "Art-Escola-Entorn", que recull experiències realitzades en 22 escoles d'Osona, el Ripollès i el Vallès Oriental on l'art ha tingut un paper determinant. El programa "Art i Escola", que ha donat suport i assessorament a aquestes iniciatives, ha estat una iniciativa de l'ACVic.

JORDI PUIG

### PUBLICITAT Serveis



"¿SABEN PER QUÈ REVISO LA MEVA AUDICIÓ A GAES?"

"PERQUÈ VULL EVITAR QUE UN DIA M'HO REPETEIXIN TOT"

La millor manera d'evitar un problema auditiu és avançar-s'hi. Per això a GAES posem a la seva disposició més de 500 centres on els millors especialistes examinaran la seva audició amb un servei completament personalitzat i gratuït ¿Li ho repetim?



Gaes VIC - Pl. Major, 2 - Tel. 93 885 64 33 - Gaes MANLLEU - C. Baixa Cortada, 6 - Tel. 93 851 04 96 Gaes RIPOLL - Macià Bonaplata, 10 Tel. 972 70 24 19